

Commission Locale d'Information et de Surveillance

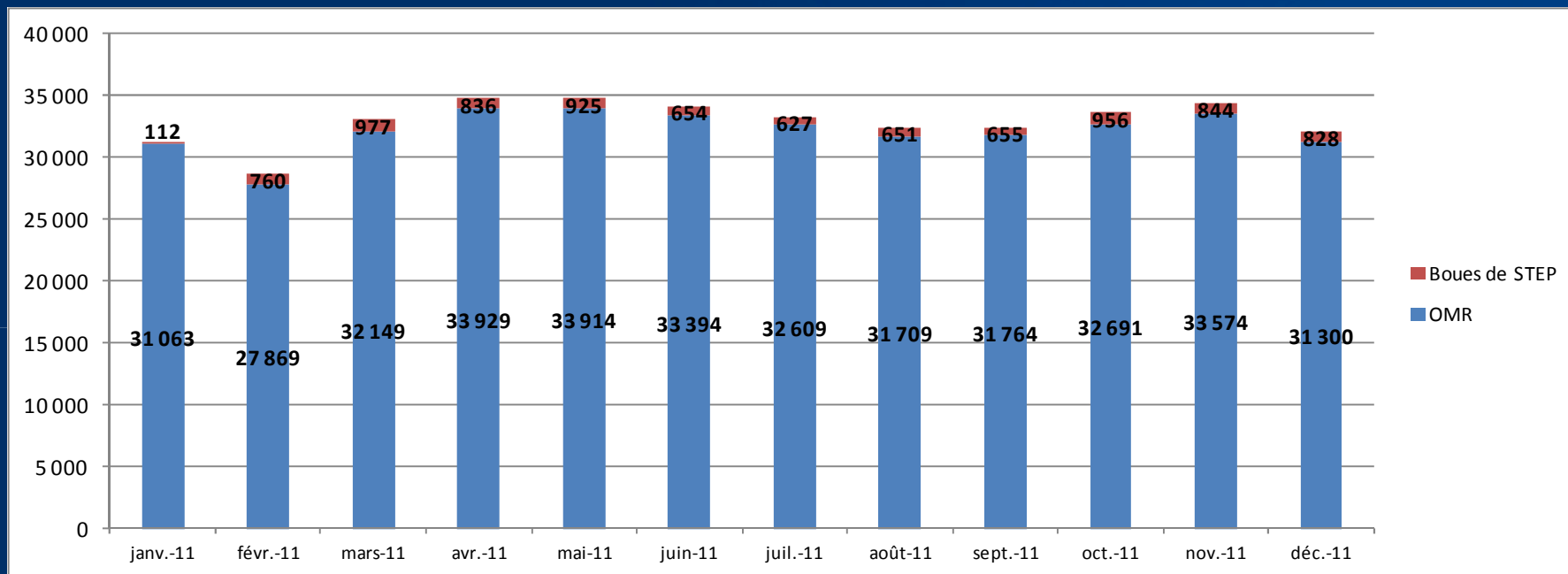
31 janvier 2012



BILAN DES ENTRÉES / SORTIES DE DÉCHETS

NB : certaines valeurs de fin 2011 sont en cours de consolidation

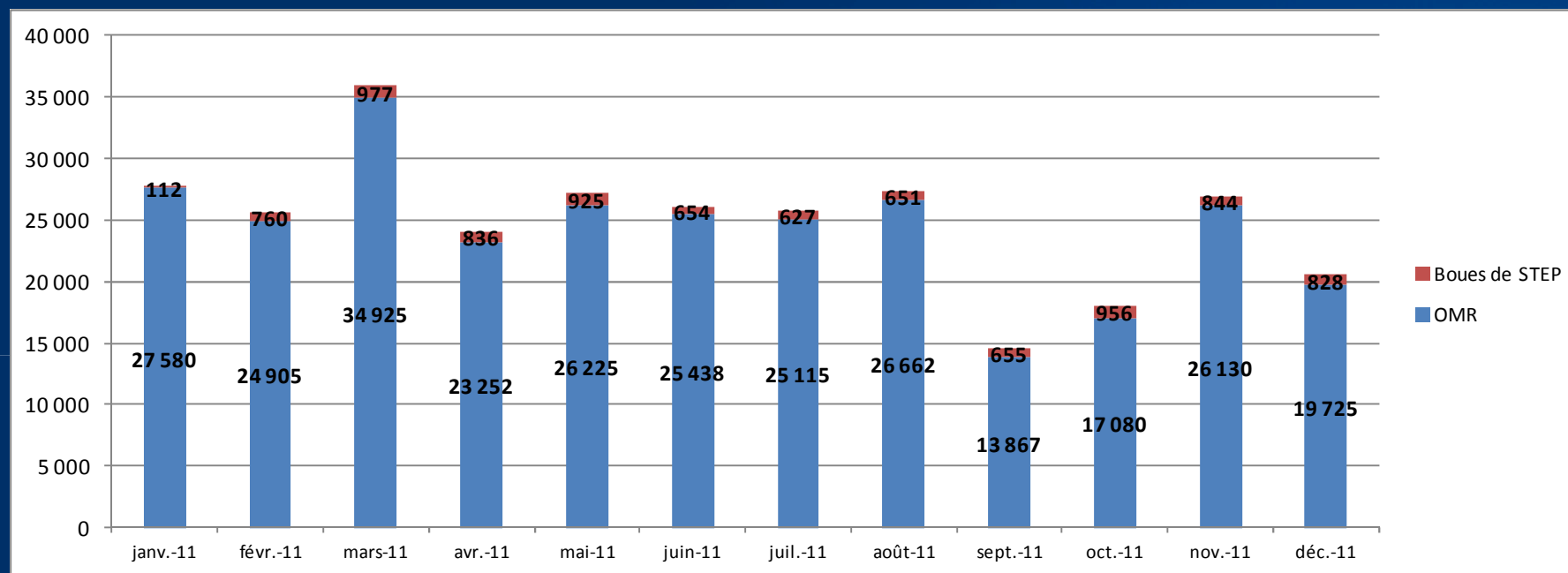
Réception des déchets



Tonnages mensuels de déchets reçus (en tonnes)

NB : Apports de déchets globalement stables tout au long de l'année

Unité de Valorisation Energétique

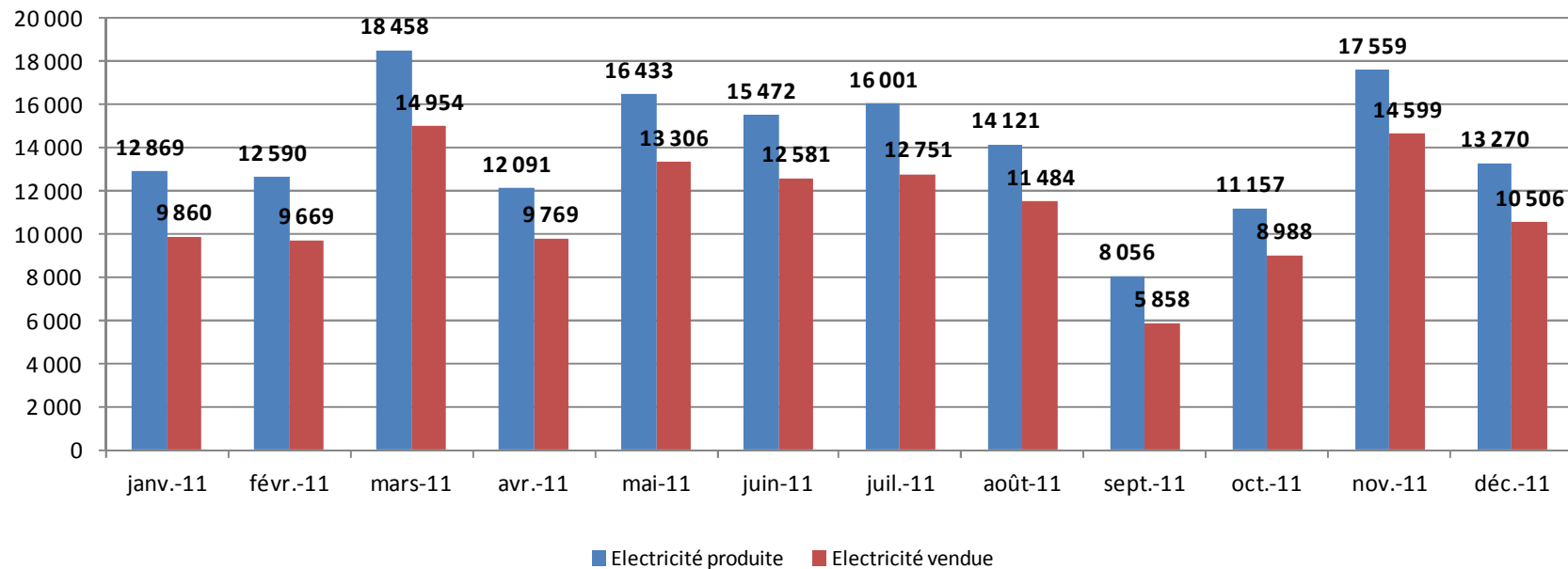


Tonnages mensuels de déchets incinérés (en tonnes)

NB : Faibles tonnages en avril, septembre et octobre du fait des arrêts techniques programmés à ces périodes

NB : Faible tonnage en décembre du fait de l'arrêt d'une ligne pendant environ 1 semaine pour respecter notre limite administrative à 300 000 t/an

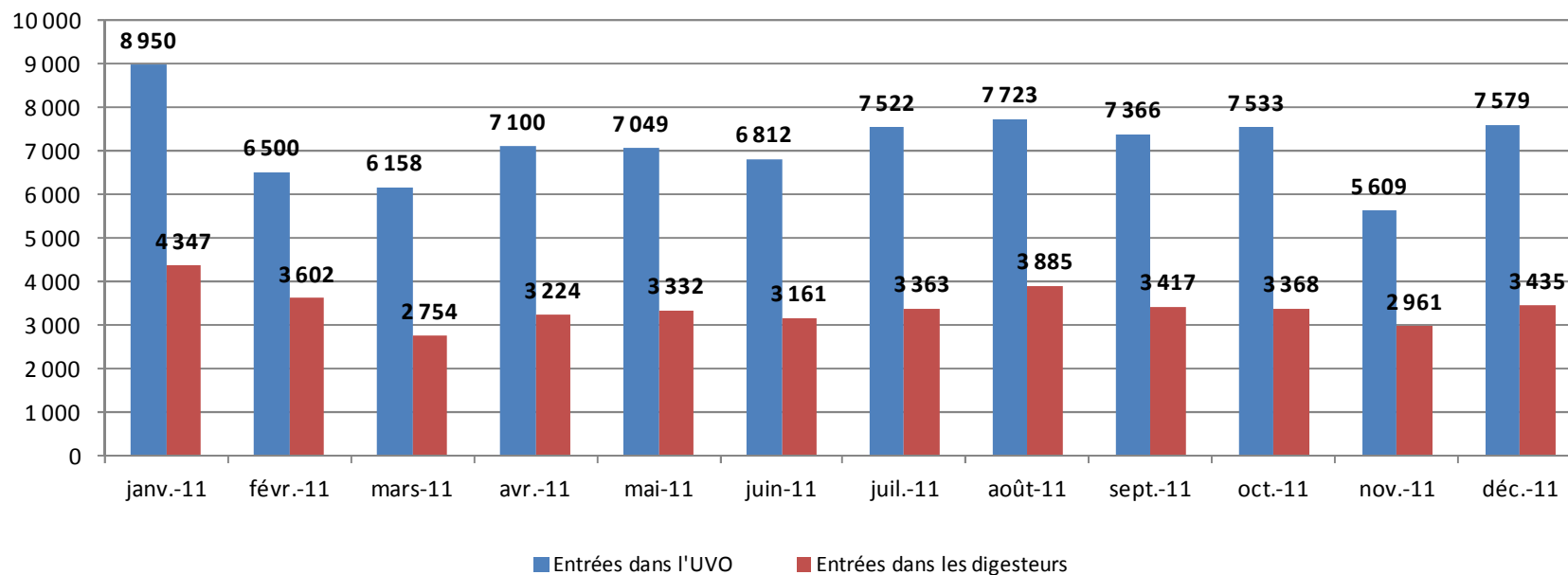
Unité de Valorisation Energétique



*Production mensuelle d'électricité de l'Unité de Valorisation Energétique
(en MWh)*

NB : L'évolution de la production d'électricité suit l'évolution des tonnages incinérés

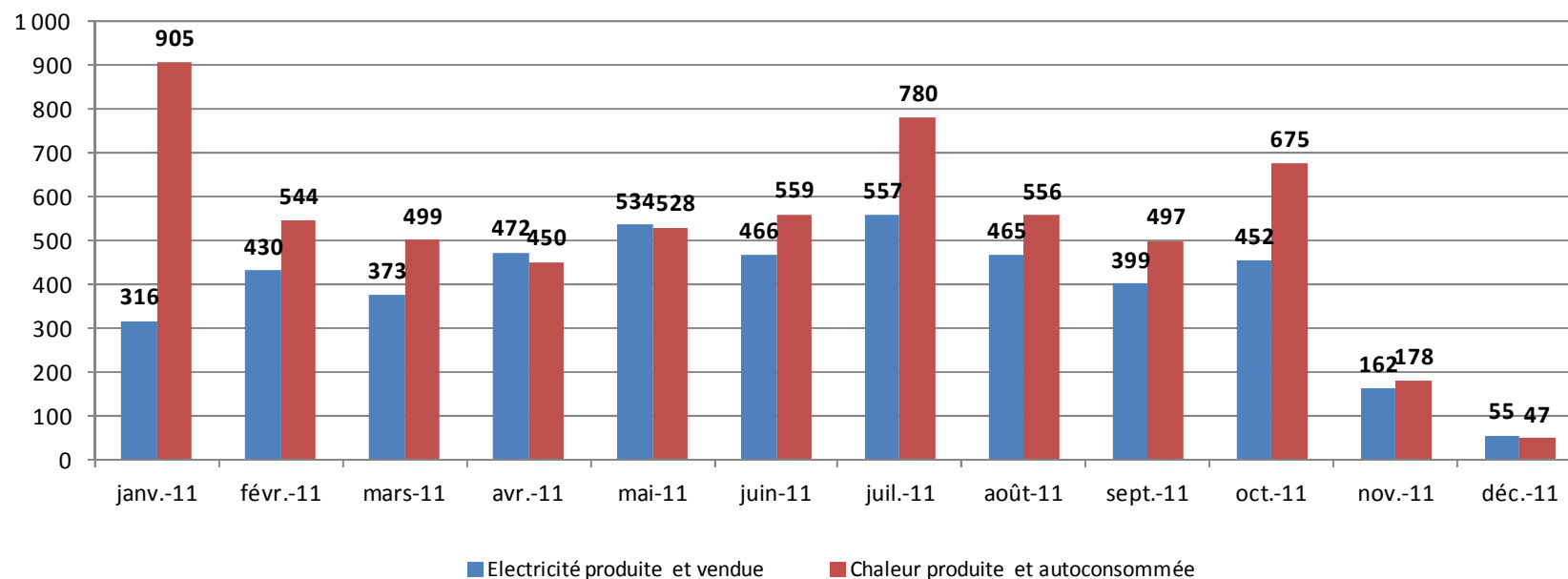
Unité de Valorisation Organique



Entrées mensuelles dans l'Unité de Valorisation Organique et dans les digesteurs (en tonnes)

NB : Globalement, la moitié des entrants est retirée par le tri secondaire (plastiques, inertes...). La moitié restante est envoyée dans les digesteurs.

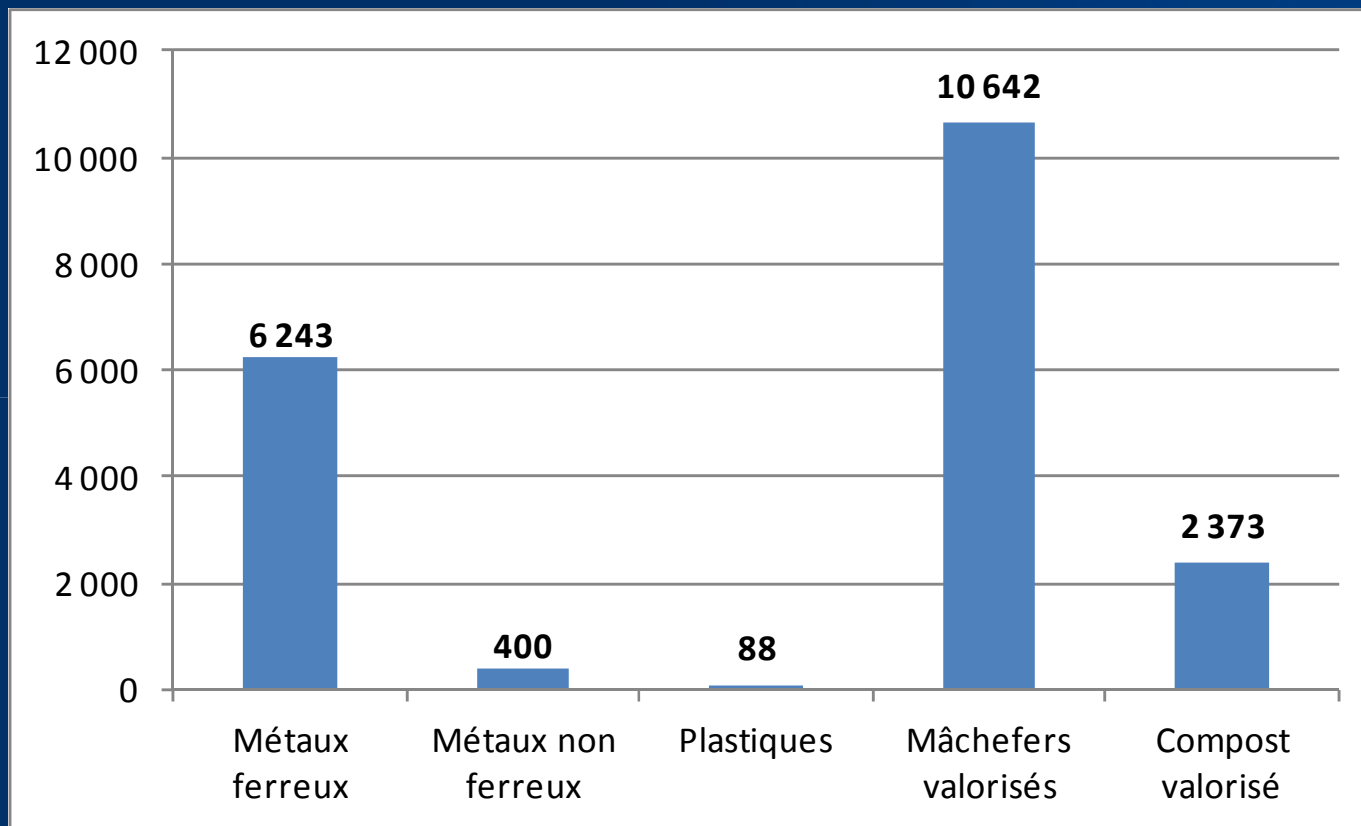
Unité de Valorisation Organique



Production mensuelle d'énergie de l'Unité de Valorisation Organique (en MWh)

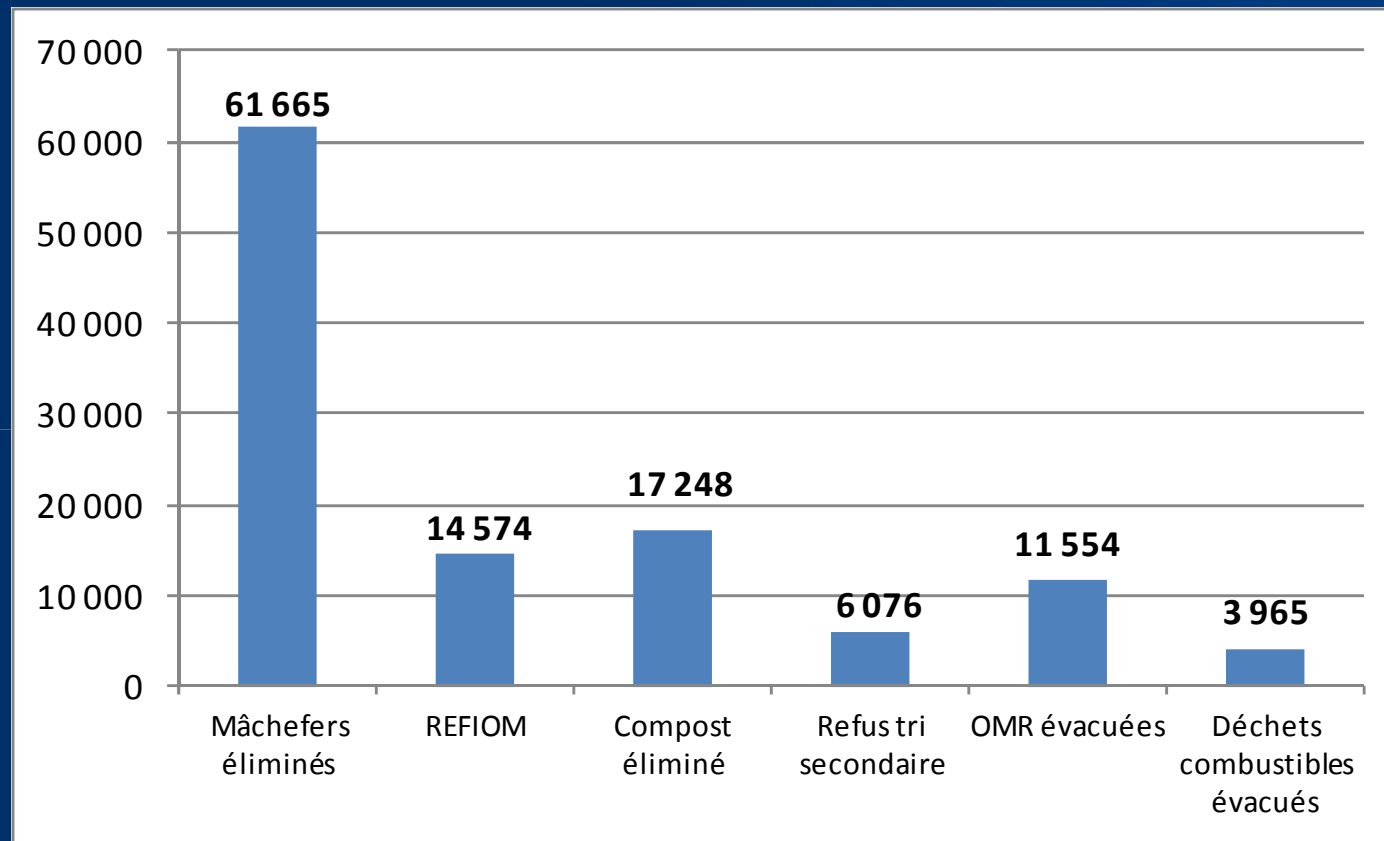
NB : la totalité de l'électricité produite par l'Unité de Valorisation Organique est mise sur le réseau. La chaleur produite est, elle, utilisée pour le séchage du digestat et pour le réchauffage de la matière en entrée des méthaniseurs

Evacuation des sous-produits



*Tonnages 2011 de produits valorisés
(en tonnes)*

Evacuation des sous-produits



*Tonnages 2011 de sous-produits envoyés en centres de stockage
(en tonnes)*

Bilan matière 2011

